

# INFORMACE

## Obecního úřadu Kšely

Obec Kšely informuje o záměru směny části c) pozemku p.č. 744 a části d) pozemku p.č. 53 mezi Obcí Kšely a manželi Špitálskými, Kšely 27.

Jedná se o narovnání hranic mezi pozemky p.č.744 a p.č. 53 podle současného stavu, který byl zjištěn při digitalizaci pozemkových map a dále pak geometrickým zaměřením na místě samém (viz příložený plánec).

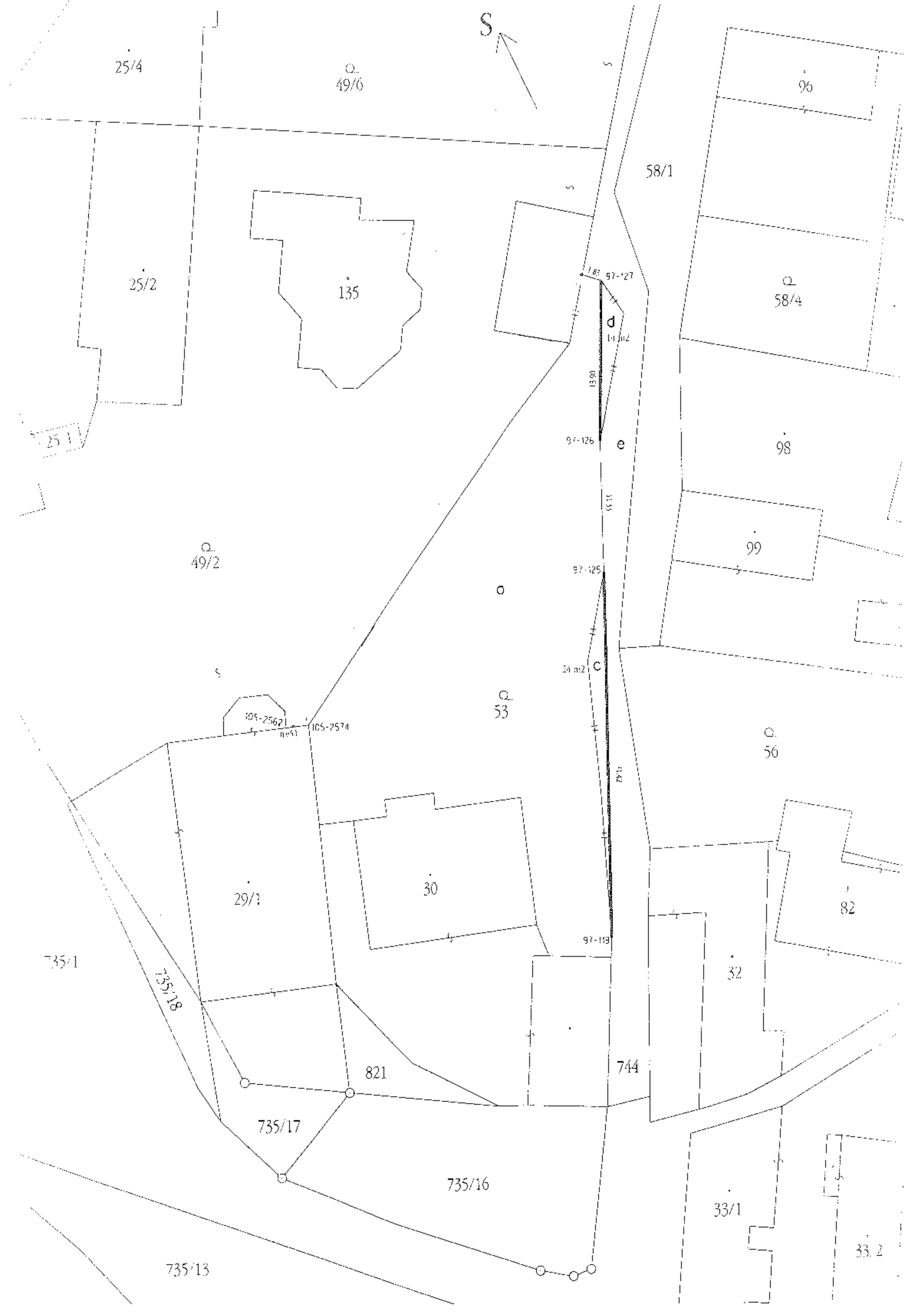


Ing. Zdeněk Špitálský  
starosta

**Ve Kšelích dne 31.7.2013.**

Vyvěšeno na úřední desce dne: 31.7.2013

Sňato z úřední desky dne: 31.8.2013



S

25/4

49/6

58/1

96

25/2

135

58/4

25/1

49/2

18° 97-27

d

13.91

97-126

e

98

99

97-125

53

24 m2

C

105-2562

105-2574

56

29/1

30

82

735/1

735/18

97-119

32

821

744

735/17

735/16

33/1

735/13

33.2